



## Uszczelniacz uniwersalny hybrydowy



Jednoskładnikowy, wysokoelastyczny, nie zawierający rozpuszczalników, gotowy do użycia uniwersalny uszczelniacz na bazie polimerów. Przeznaczony do wodoszczelnego sklepania połączeń krawędzi mat i taśm uszczelniających, a także do stosowania w różnych innych elementach i częściach budynku przy pracach uszczelniających, naprawczych i renowacyjnych, w pomieszczeniach i na zewnątrz.

- Gotowy do użycia
- Wysokoelastyczny
- O krótkim czasie schnięcia
- Już po ok. 2 godzinach staje się odporny na deszcz
- Odporny na oddziaływanie promieni UV
- Może być stosowany na powierzchniach wilgotnych
- Paroprzepuszczalny
- Na ściany i podłogi
- W pomieszczeniach i na zewnątrz
- Licencja EMICODE® wg GEV: EC 1<sup>PLUS</sup> bardzo niski poziom emisji <sup>PLUS</sup>

<b>Zastosowania</b>	Do wodoszczelnego sklepania połączeń systemowych mat uszczelniających, a także taśm, narożników, uszczelek ściennych i podłogowych Sopro, jak również innych elementów stosowanych do uszczelniania. Do stosowania w różnych elementach i częściach budynku, przy pracach renowacyjnych, uszczelniających i naprawczych, w pomieszczeniach i na zewnątrz, do wypełniania ubytków, do uszczelniania przeciekających dachówek, rynien, innych przejść i nieszczelnych połączeń w powierzchni dachu, także szczelin wokół ościeżnic okiennych i drzwiowych. Uszczelniacz Sopro Racofix® WB 588 może być też stosowany do powierzchniowego zabezpieczania elementów drewnianych przed wodą.
<b>Zalecane podłoża</b>	Beton, drewno, kamień, metal, ceramika, szkło, wiele tworzyw sztucznych, materiały izolacyjne; maty, taśmy itp. systemowe elementy uszczelniające. W przypadku innych, niewymienionych podłoży prosimy o kontakt z naszym Działem Wsparcia Technicznego.
<b>Czas tworzenia się warstwy naskórkowej</b>	20-40 minut
<b>Odporność na deszcz</b>	Po ok. 2 godzinach
<b>Czas utwardzania</b>	Ok. 3 godziny na 1 mm grubości warstwy
<b>Możliwość obciążania</b>	Po ok. 12 godzinach
<b>Odporność termiczna</b>	-40°C do +90°C
<b>Temperatura stosowania</b>	Od +5°C do maks. +40°C (podłoże, powietrze, materiał)
<b>Twardość Shore'a A wg ISO 868</b>	30 +/- 5
<b>Wytrzymałość na rozdarcie wg ISO 37</b>	Ok. 1,0 – 1,4 N/mm <sup>2</sup>
<b>Wydłużenie przy zerwaniu wg ISO 37</b>	Ok. 300-400%
<b>Kolor</b>	Szary
<b>Zużycie</b>	Ok. 1,4 kg/m <sup>2</sup> na 1 mm grubości warstwy/powłoki Ok. 35-45 g/mb przy łączeniu (na ok. 6 cm zakładkę) mat Sopro AEB 640 Ok. 80-100 g/mb przy pełno-powierzchniowym (na szer. ok. 14 cm) wklejaniu taśmy uszczelniającej Sopro AEB 641 (14 cm przy Sopro AEB 641)

<b>Opakowania</b>	Puszka 3 kg, kartusz 438 g.
<b>Składowanie</b>	W oryginalnym opakowaniu 12 miesięcy od daty produkcji. Otwarty pojemnik natychmiast szczelnie zamknąć, ponieważ materiał reaguje z wilgocią z powietrza i po ok. godzinie staje się niezdadny do aplikacji!
<b>Właściwości</b>	Sopro Racofix® WB 588 jest jednoskładnikowym, wysokoelastycznym, nie zawierającym rozpuszczalników i gotowym do użycia uniwersalnym uszczelniaczem na bazie polimeru, modyfikowanego silanami, o doskonałych właściwościach i parametrach roboczych.
<b>Jakość</b>	Wysokie parametry produktu potwierdzone badaniami każdej wyprodukowanej partii.
<b>Przygotowanie podłoża</b>	Uszczelniane powierzchnie muszą być czyste, trwałe oraz pozbawione warstw zmniejszających przyczepność. Oleje i zatluszczenia należy całkowicie usunąć np. przy użyciu dostępnych na rynku rozpuszczalników.
<b>Sposób użycia</b>	<p><b>Wodoszczelne łączenie mat i taśm uszczelniających:</b> Racofix® WB 588 należy nakładać na ok. 10 cm powierzchnię od linii łączenia mat lub od krawędzi szczelin dylatacyjnych. Taśmę uszczelniającą (lub uformowany z niej element) lekko wciskać w uszczelniaacz Racofix® WB 588, tak aby jego nadmiar rozprowadzić szczelnie na boki. Ewentualne nierówności/odkształcenia taśmy uszczelniającej lub uformowanego elementu wygładzać np. gładką stroną pacy lub innym nieostrym narzędziem.</p> <p><b>Inne produkty Sopro przeznaczone do standardowych, możliwych do przewidzenia zastosowań wraz z Sopro Racofix® WB 588 są wymienione w poz. „Certyfikaty”. Szczegółowe informacje znajdują się w kartach technicznych tych produktów!</b></p> <p><b>Uszczelnianie, renowacja, naprawy:</b> Racofix® WB 588 należy nanosić wałkiem lub pędzlem, w dwóch cyklach pracy, na całą uszczelnianą powierzchnię. Każda warstwa powinna mieć grubość co najmniej 1 mm. Po wyschnięciu pierwszej warstwy (po ok. 3 godzinach) można nałożyć drugą warstwę. Uszczelniana powierzchnia staje się całkowicie wyschnięta po 12 godzinach.</p>
<b>Dane czasowe</b>	Odnoszą się do normalnego zakresu temperatur +23°C i względnej wilgotności powietrza 50%. Wyższe temperatury skracają, a niższe wydłużają podane dane czasowe.
<b>Narzędzia / Czyszczenie narzędzi</b>	Wałek malarski, pędzel, paca o drobnych zębach. Czyszczenie narzędzi: na świeżo rozpuszczalnikiem lub benzyną; związany materiał można usunąć tylko mechanicznie.
<b>Certyfikaty</b>	<p><b>PG-AIV-F</b> Certyfikat niemieckiego nadzoru budowlanego (abP) dla systemowych powłok uszczelniających, stosowanych pod płyty i płytki w zestawie z Sopro DSF<sup>1)</sup>, FDF 525/527 oraz innymi produktami Sopro.</p> <p><b>PG-AIV-B</b> Certyfikat niemieckiego nadzoru budowlanego (abP) dla systemowych powłok uszczelniających, stosowanych pod płyty i płytki w zestawie z matą Sopro AEB® 640<sup>1)</sup>, AEB plus 639 oraz innymi produktami Sopro.</p> <p><sup>1)</sup> Certyfikaty w opracowaniu</p>
<b>Licencja</b>	EMICODE® wg GEV: EC1 <sup>PLUS</sup> bardzo niski poziom emisji <sup>PLUS</sup> .
<b>Wskazówki BHP</b>	<p>Produkt nie jest uważany za niebezpieczny zgodnie z Rozporządzeniem WE nr 1272/2008 (CLP).</p> <p><b>Symbol:</b> brak.</p> <p><b>Wskazania zagrożeń:</b> brak.</p> <p><b>Środki ostrożności: P102</b> Chronić przed dziećmi. <b>P332+P313</b> W przypadku wystąpienia podrażnienia skóry: Zasięgnąć porady/zgłosić się pod opiekę lekarza.</p> <p>Polecenia specjalne: brak.</p> <p>Specjalne postanowienia zgodne z Załącznikiem XVII Rozporządzenia REACH i kolejnymi nowelizacjami: brak.</p>

## Zastosowanie Sopro Racofix® WB 588



**1** Uszczelnianie pokryć dachowych (m. in. dachówek)



**2** Niwelowanie nieszczelności przy obróbkach kominowych



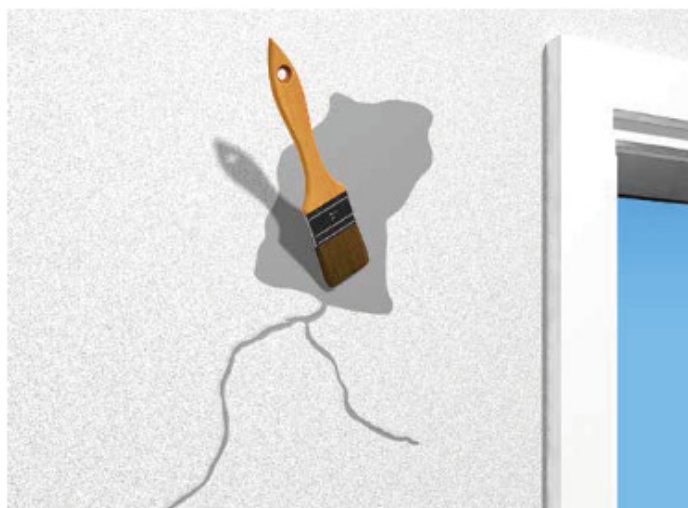
**3** Uszczelnianie rynien



**4** Uszczelnienie złączy i nieszczelności wokół włazów, świetlików itp. na powierzchni dachów



**5** Uszczelnianie szczelin przy ościeżnicach okiennych i drzwiowych



**6** Uszczelnianie rys, pęknięć